
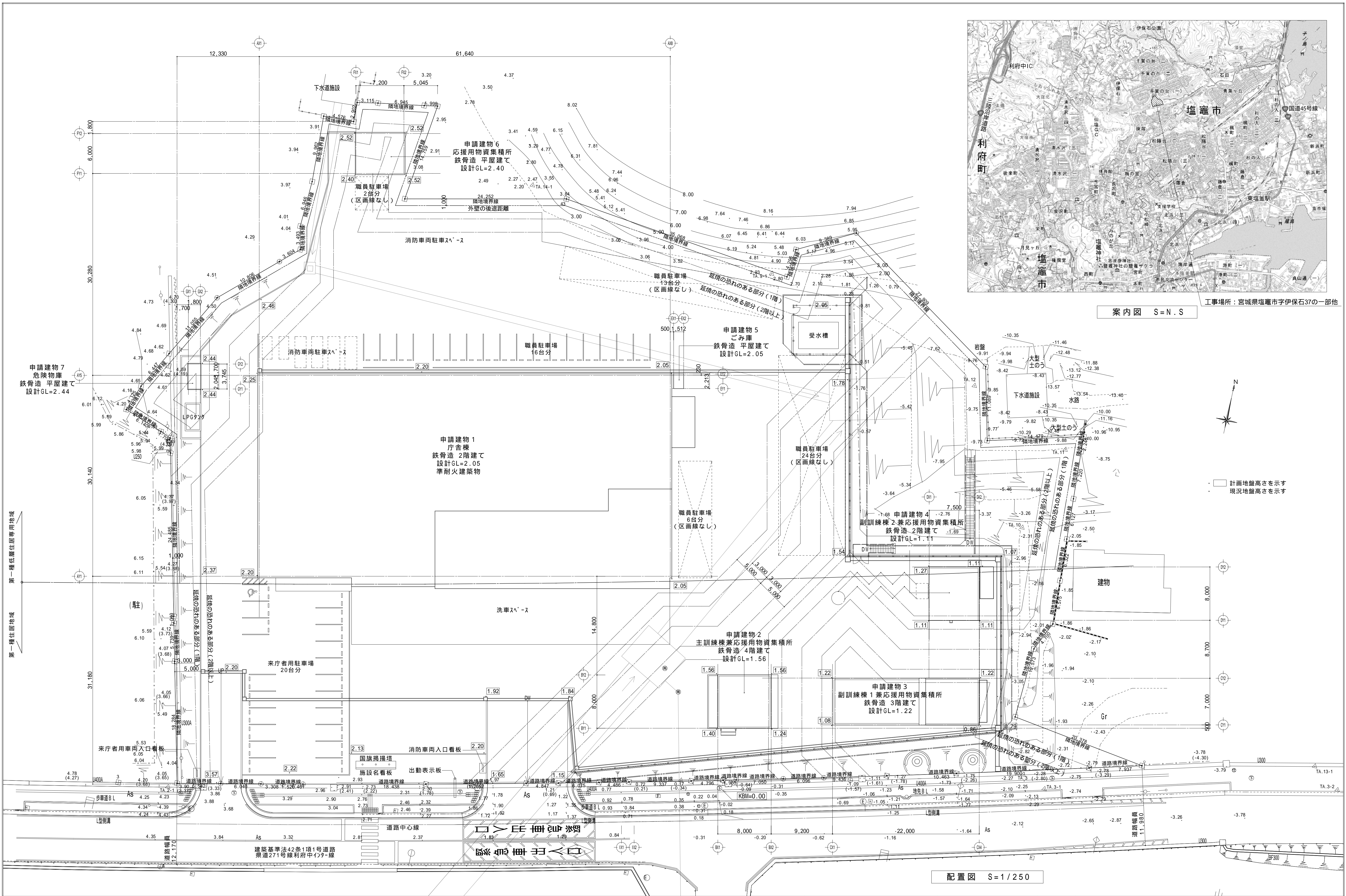


- コンクリート杭
- プラスチック杭
- メタルプレート
- 金属釘
- 計算点
- 測量基準点

	特記事項						設計年月日		年	月	日	工 事 名		塩釜地区消防事務組合消防庁舎等建設工事		図 面 番 号		
							管理技術者		担 当 者		作 図		図 面 名		現況図		縮 尺	
															A1: 1/250 A3: 1/500		共 A - 11	
													株式会社 桂 設 計		一級建築士登録 第324846号 長南 京子			







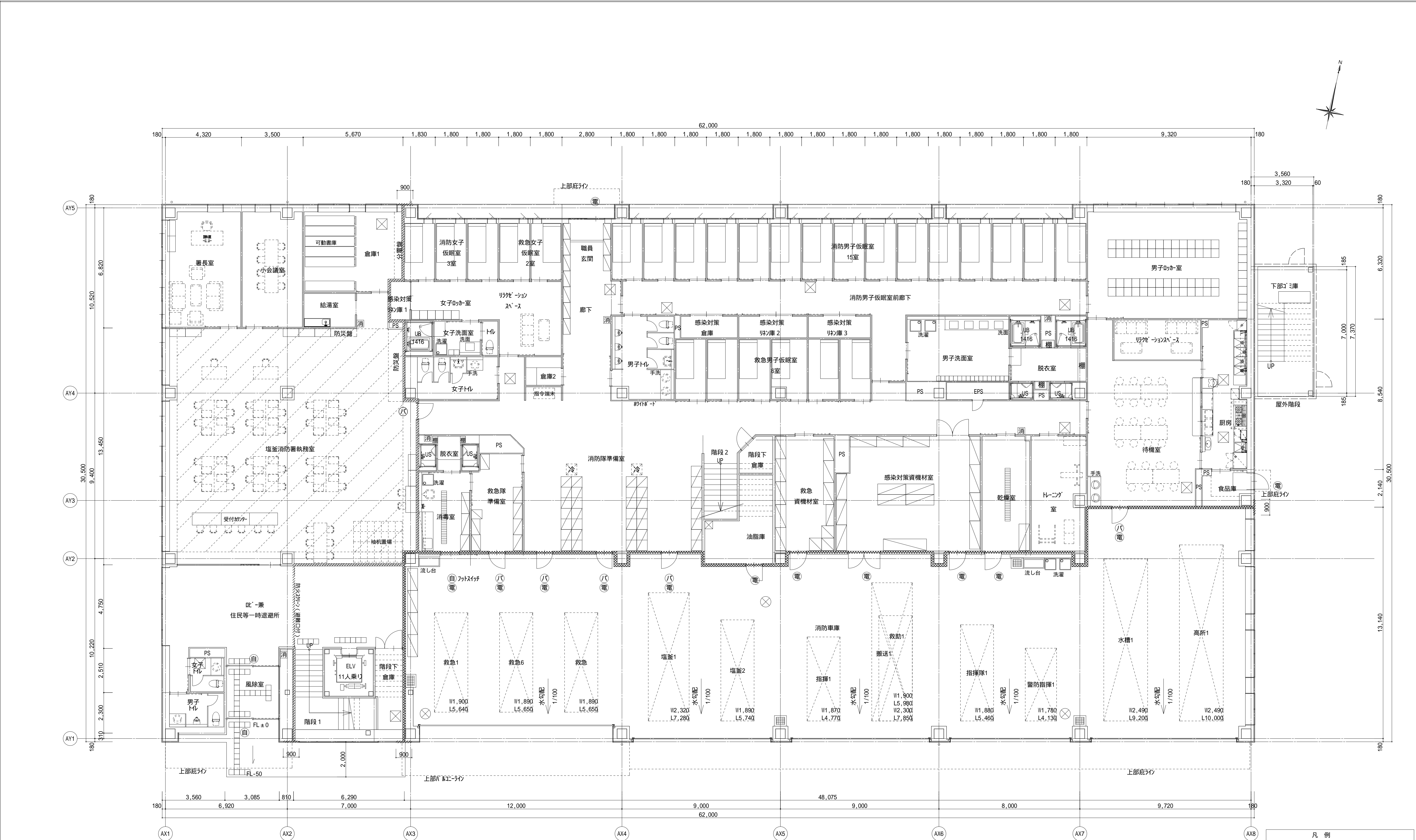
案内図 S=N.S

工事場所：宮城県塩竈市字伊保石37の一部他

配置図 S=1/250

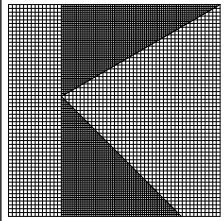
	特記事項			設計年月日	年	月	日	工 事 名	雄釜地区消防事務組合消防庁舎等建設工事			図 面 番 号
				管理技術者	担 当 者	作 図		図 面 名	【庁舎棟】配置図兼案内図	縮 尺 A1: 1/250 A3: 1/500	共A - 13	
							 株式会社 桂 設 計	一級建築士登録 第324846号 長南 京子				



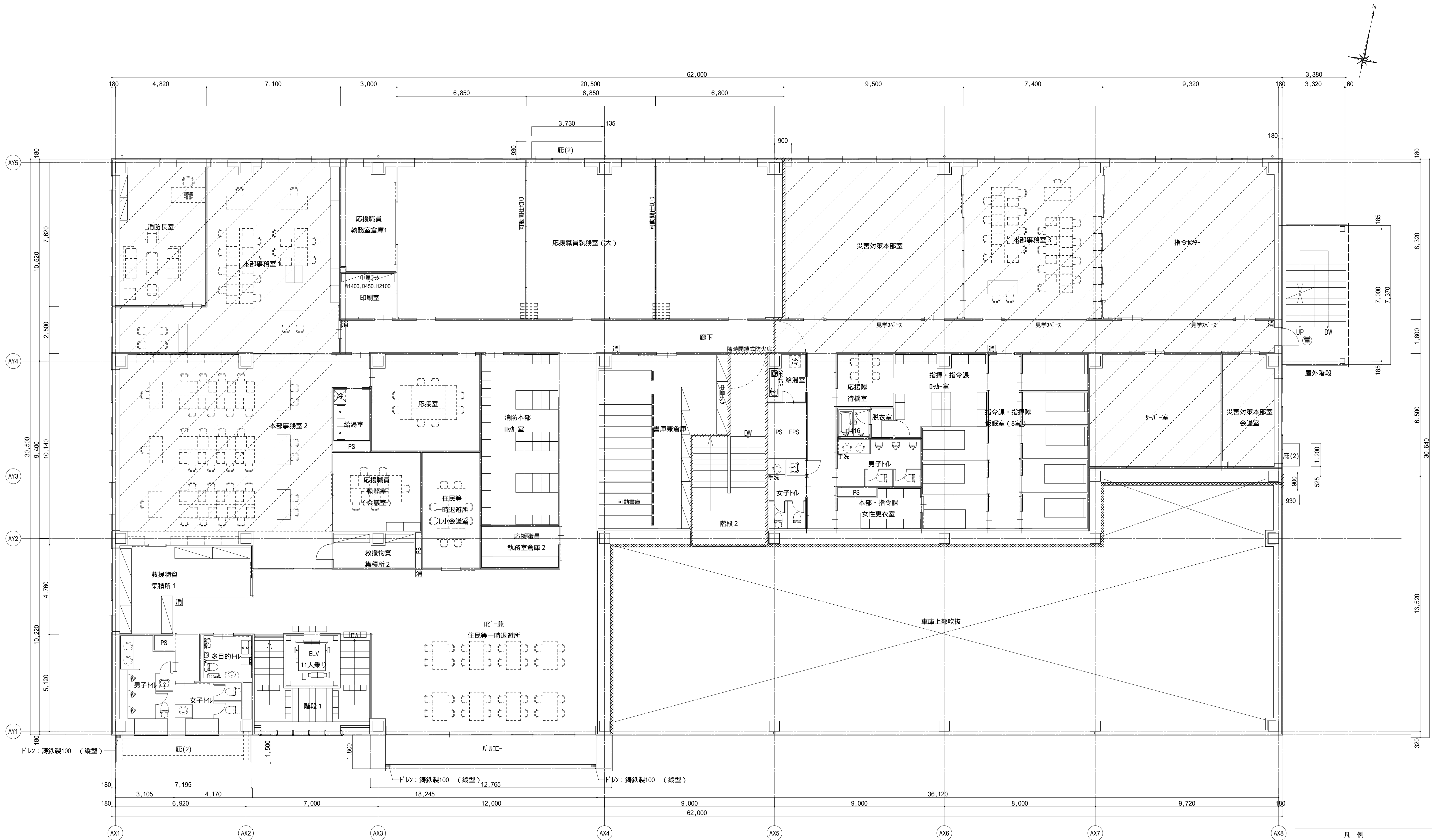


1階平面図 S=1/100

凡 例	
////	防火区画(面積)を示す
xxxx	防火区画(面積・異種用途)を示す
(自)	自動ドア
(電)	電子錠
(ハ)	ハッチハンドル
消	埋込消火器ボックス
⊗	床下点検口600角
⊗	マンホール600
〇	OA707範囲を示す

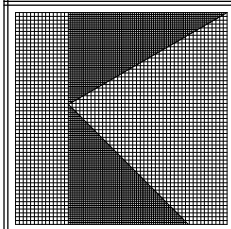


特記事項	設計年月日			年	月	日	工 事 名	塩釜地区消防事務組合消防庁舎等建設工事		図面番号
	管理技術者			担当者	作 図		図 面 名	【庁舎棟】1階平面図	縮 尺 A1: 1/100 A3: 1/200	庁 A - 04
							株式会社 桂 設 計		一級建築士登録 第324846号 長南 京子	



2 階平面図 S=1/100

凡 例	
////	防火区画(面積)を示す
xxxx	防火区画(面積・異種用途)を示す
(自)	自動ドア
(電)	電子錠
(バ)	バニッハンドール
消	埋込消火器ボックスを示す
⊗	床下点検口600角
⊗	マンホール600
⊗	OA707範囲を示す



特記事項

設計年月日

年 月 日

管理技術者

担当者

作 図

工 事 名

塩釜地区消防事務組合消防庁舎等建設工事

図 面 名

【庁舎棟】2 階平面図

縮 尺

A1: 1/100

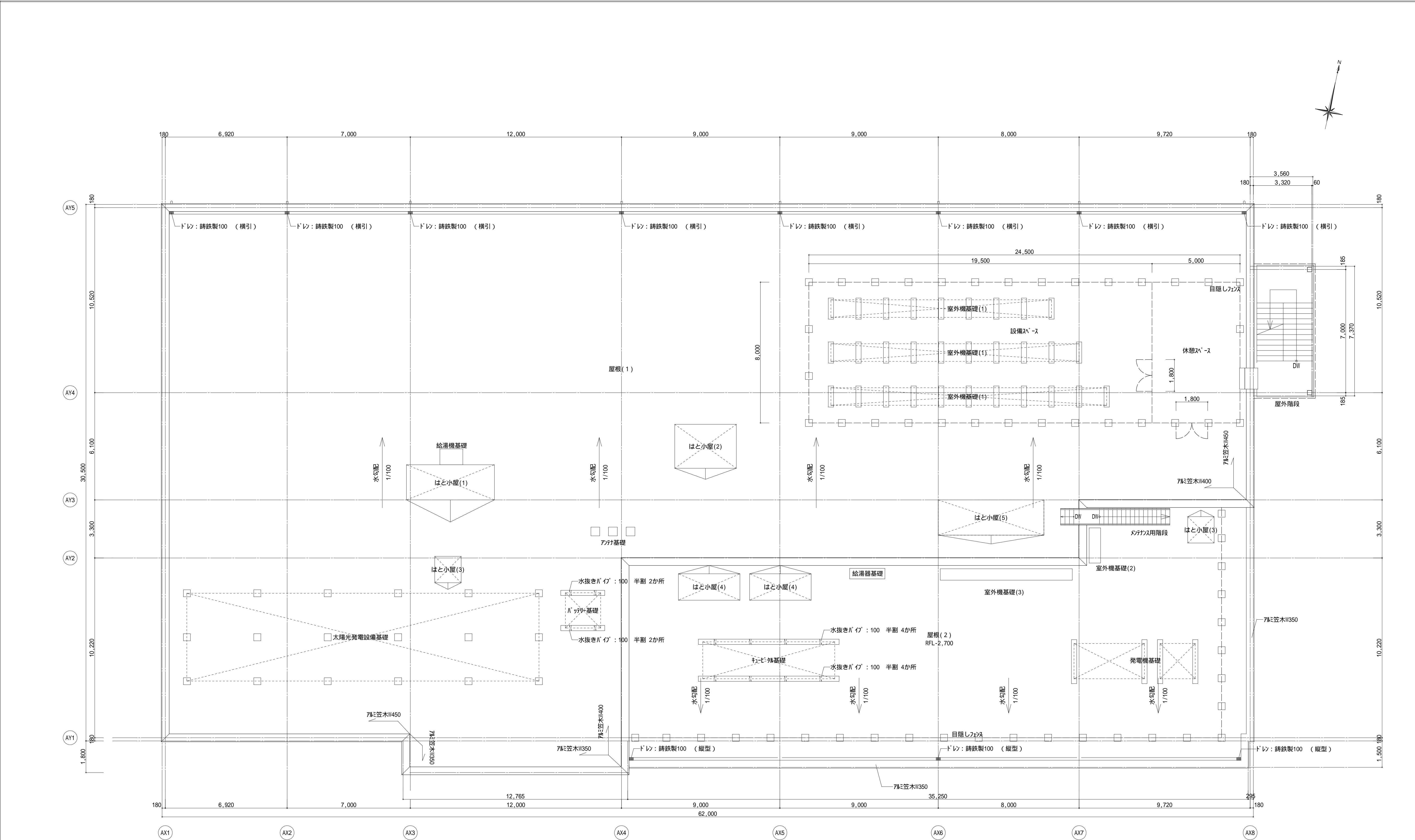
A3: 1/200

図面番号

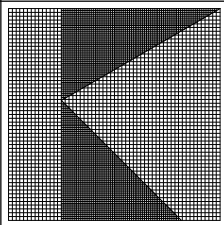
庁 A - 0 5

株式会社 桂 設 計

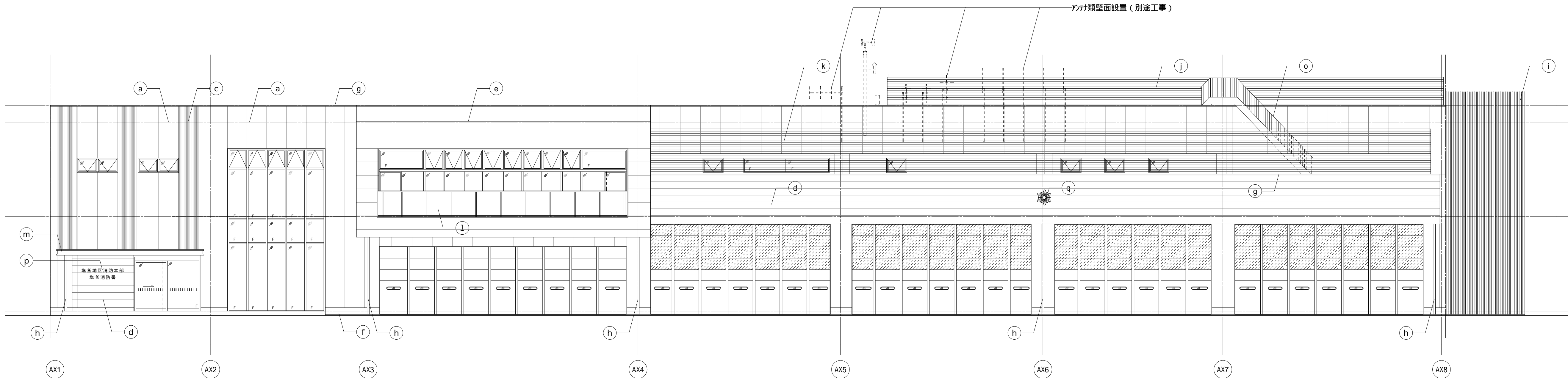
一級建築士登録 第324846号 長南 京子



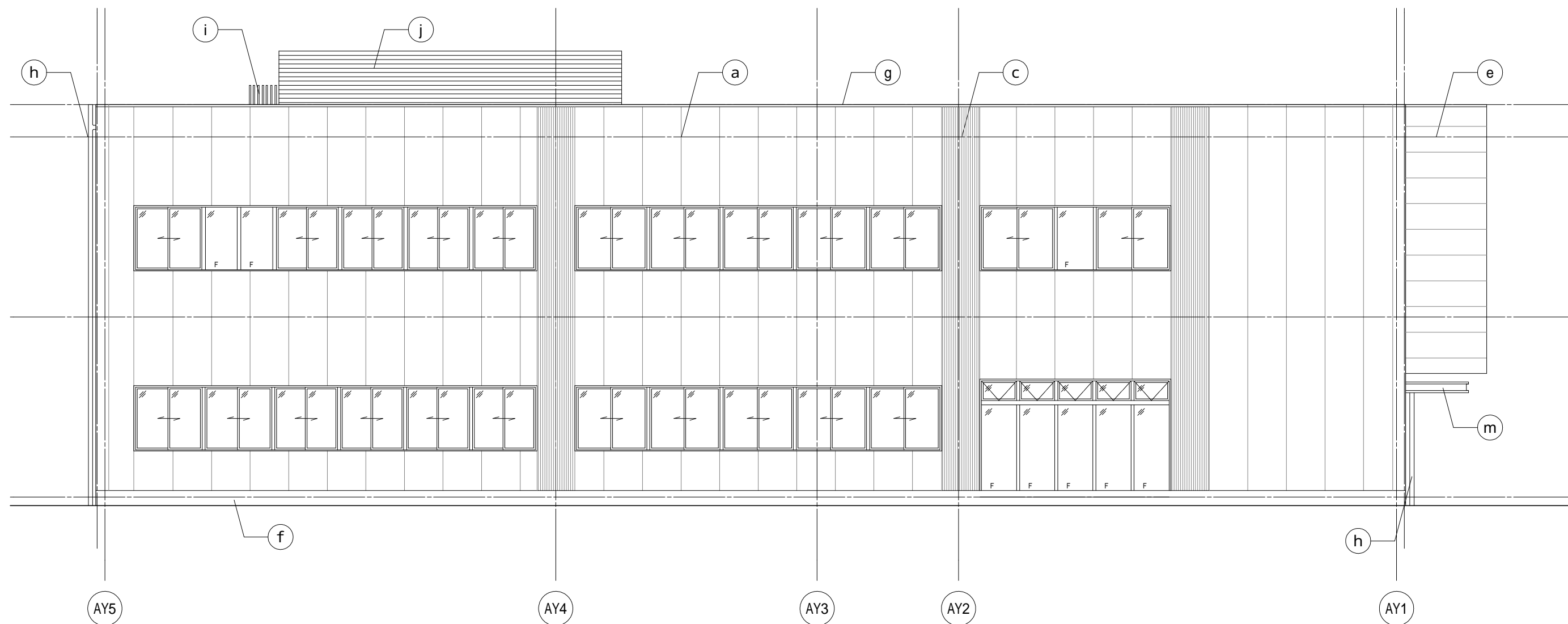
屋根伏図 S=1/100



特記事項	設計年月日 年 月 日			工 事 名	塩釜地区消防事務組合消防庁舎等建設工事			図 面 番 号	
	管理技術者 担 当 者 作 図				縮 尺				
					図 面 名		【庁舎棟】屋根伏図		A1: 1/100 A3: 1/200
					株式会社 桂 設 計				一級建築士登録 第324846号 長南 京子

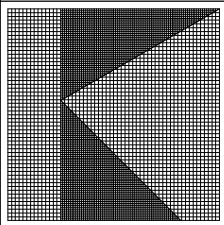


南面立面図 S=1/100



西面立面図 S=1/100

凡 例	
記号	仕 様
a	外壁(1)：押出成型ポット板 t-60 縦張り(働き幅900) 外タ樹脂塗装品
b	外壁(2)：押出成型ポット板 t-60 横張り(働き幅600) 外タ樹脂塗装品
c	外壁(3)：押出成型ポット板(UP型) ガイハ 縦張り(働き幅900) 外タ樹脂塗装品
d	外壁(4)：金属系サイディング t-15.0 横張り(通気金物工法)
e	外壁(5)：アルミ 縦 t-3.0
f	基礎巾木：コンクリート打放補修 (A種)
g	笠木：アルミ製笠木(電解二次着色)
h	縦樋：アルミ製 (ポットレス) 100
i	外部階段ハ - : アルミ製縦ハ - 100×30@75
j	目隠しフェンス1：アルミ製横ハ - 100×30@75
k	目隠しフェンス2：アルミ製横ラング ハ - 100×30@75
l	ハ 取手：ガラス手摺 H=1,100、SUS製笠木
m	底(1)：ガ - アルミ 縦 t-2.0曲げ加工
n	底(2)：アルミ既製品
o	メンテナンス用階段：溶融亜鉛メッキ仕上
p	館名文字：SUS製切文字 130×130
q	消防章：SUS製箱型 600×600



特記事項

設計年月日 年 月 日

管理技術者 担 当 者 作 図

工 事 名 塩釜地区消防事務組合消防庁舎等建設工事

図 面 名 【庁舎棟】立面図(1)

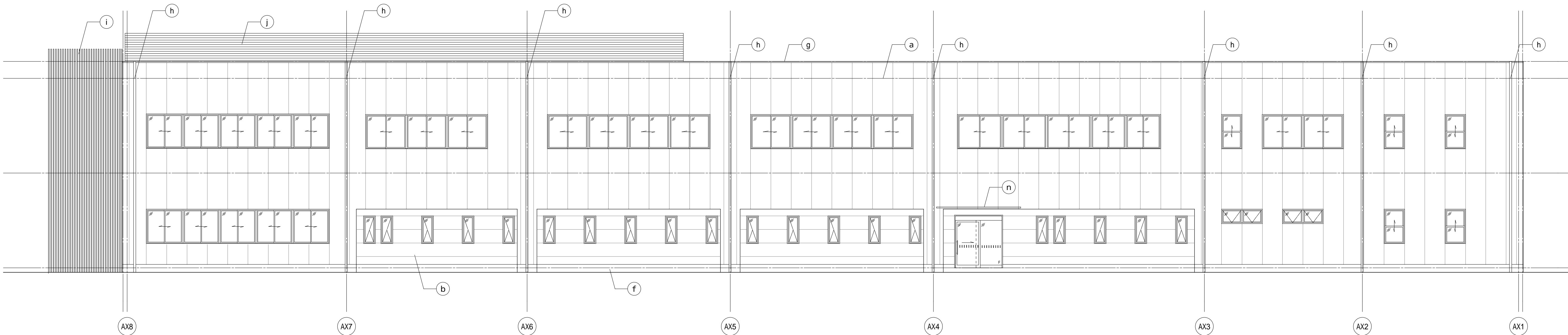
縮 尺  
A1: 1/100  
A3: 1/200

図面番号

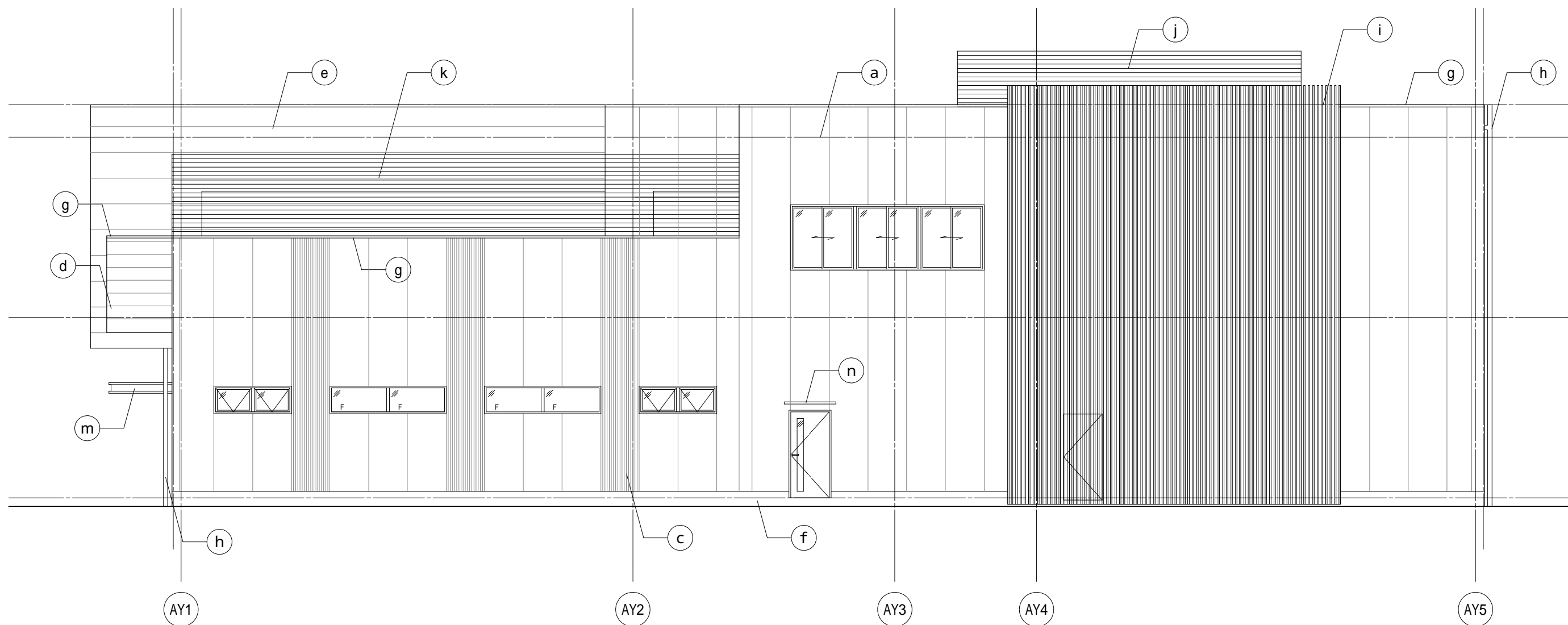
庁 A - 08

株式会社 桂 設 計

一般建築士登録 第324846号 長南 京子

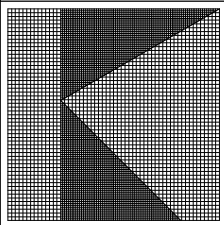


北面立面図 S=1/100



東面立面図 S=1/100

凡 例	
記号	仕 様
a	外壁(1)：押出成形ポット板 t-60 縦張り(働き幅900) 外タ樹脂塗装品
b	外壁(2)：押出成形ポット板 t-60 横張り(働き幅600) 外タ樹脂塗装品
c	外壁(3)：押出成形ポット板(リブ型) ガイハ 板 t-60 縦張り(働き幅900) 外タ樹脂塗装品
d	外壁(4)：金属系サイディング t-15.0 横張り(通気金物工法)
e	外壁(5)：アルミ 板 t-3.0
f	基礎巾木：コンクリート打放補修 (A種)
g	笠木：アルミ製笠木(電解二次着色)
h	縦樋：アルミ製(バントレス) 100
i	外部階段用ハコ：アルミ製縦ハコ - 100×30@75
j	目隠しフェンス1：アルミ製横ハコ - 100×30@75
k	目隠しフェンス2：アルミ製横ラング 板ハコ - 100×30@75
l	ハコエ手摺：ガラス手摺 H=1,100、SUS製笠木
m	底(1)：ガラアルミ 板 t-2.0曲げ加工
n	底(2)：アルミ既製品
o	メンテナンス用階段：溶融亜鉛メッキ仕上
p	館名文字：SUS製切文字 130×130
q	消防章：SUS製箱型 600×600



特記事項

設計年月日 年 月 日

管理技術者 担当者 作 図

工 事 名 塩釜地区消防事務組合消防庁舎等建設工事

図 面 名 【庁舎棟】立面図(2)

縮 尺  
A1: 1/100  
A3: 1/200

図面番号

庁A - 09

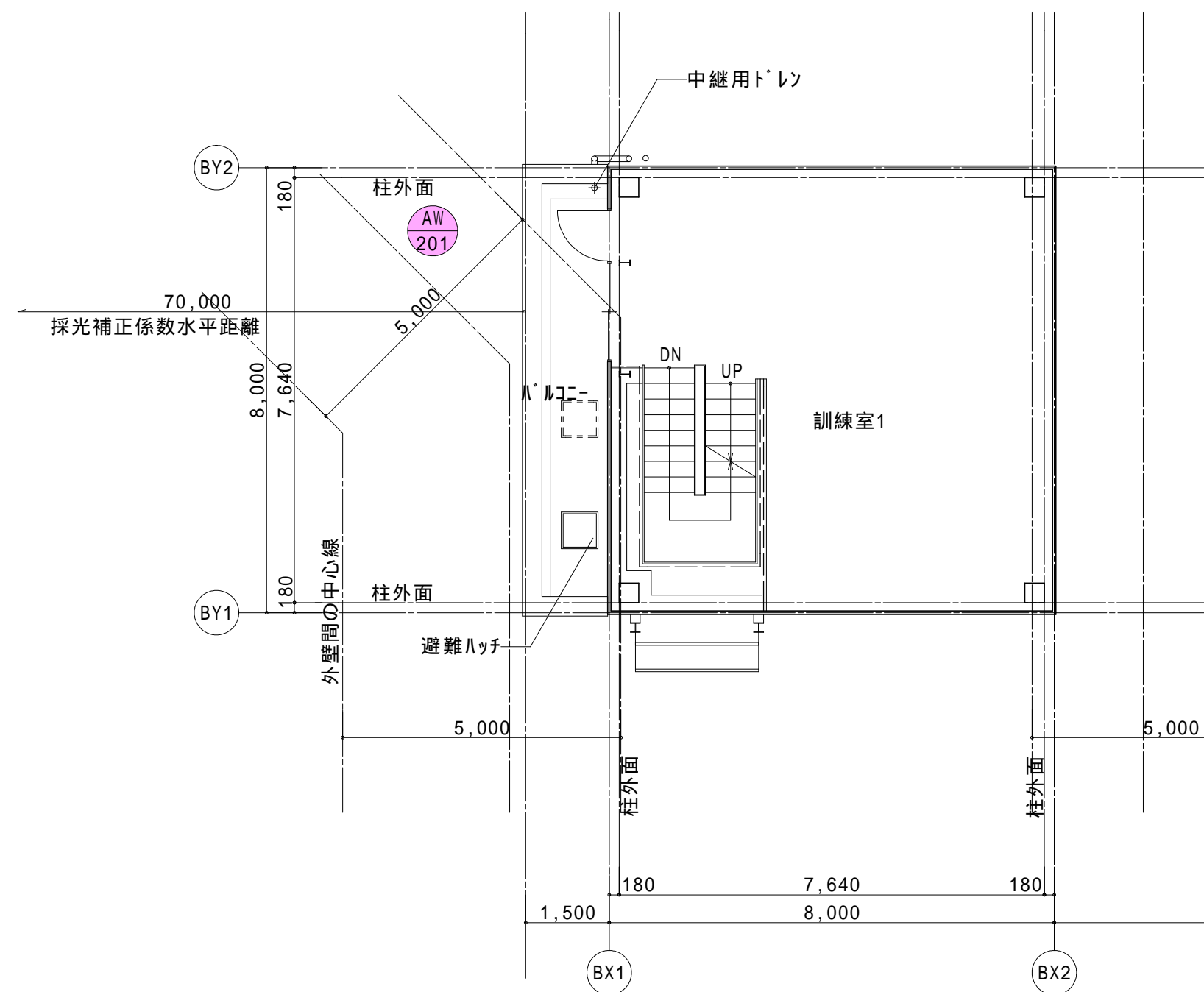
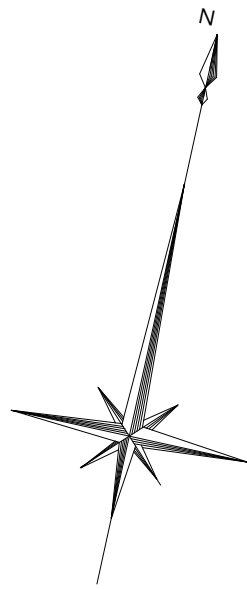
株式会社 桂 設 計

一級建築士登録 第324846号 長南 京子

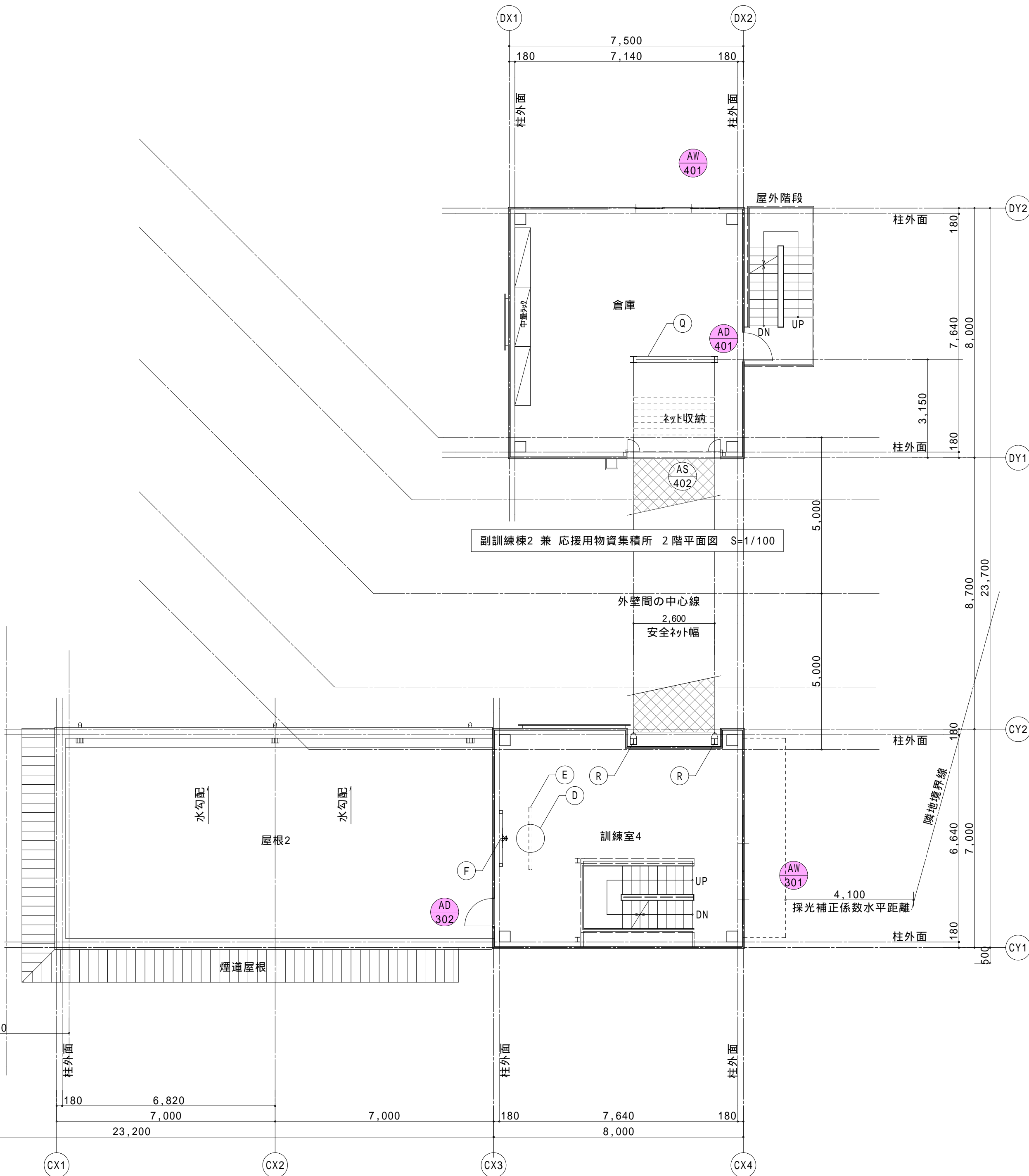








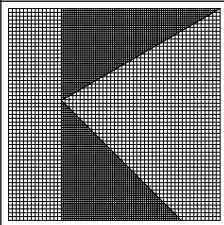
主訓練棟 兼 応援物資集積所 2 階平面図 S=1/100



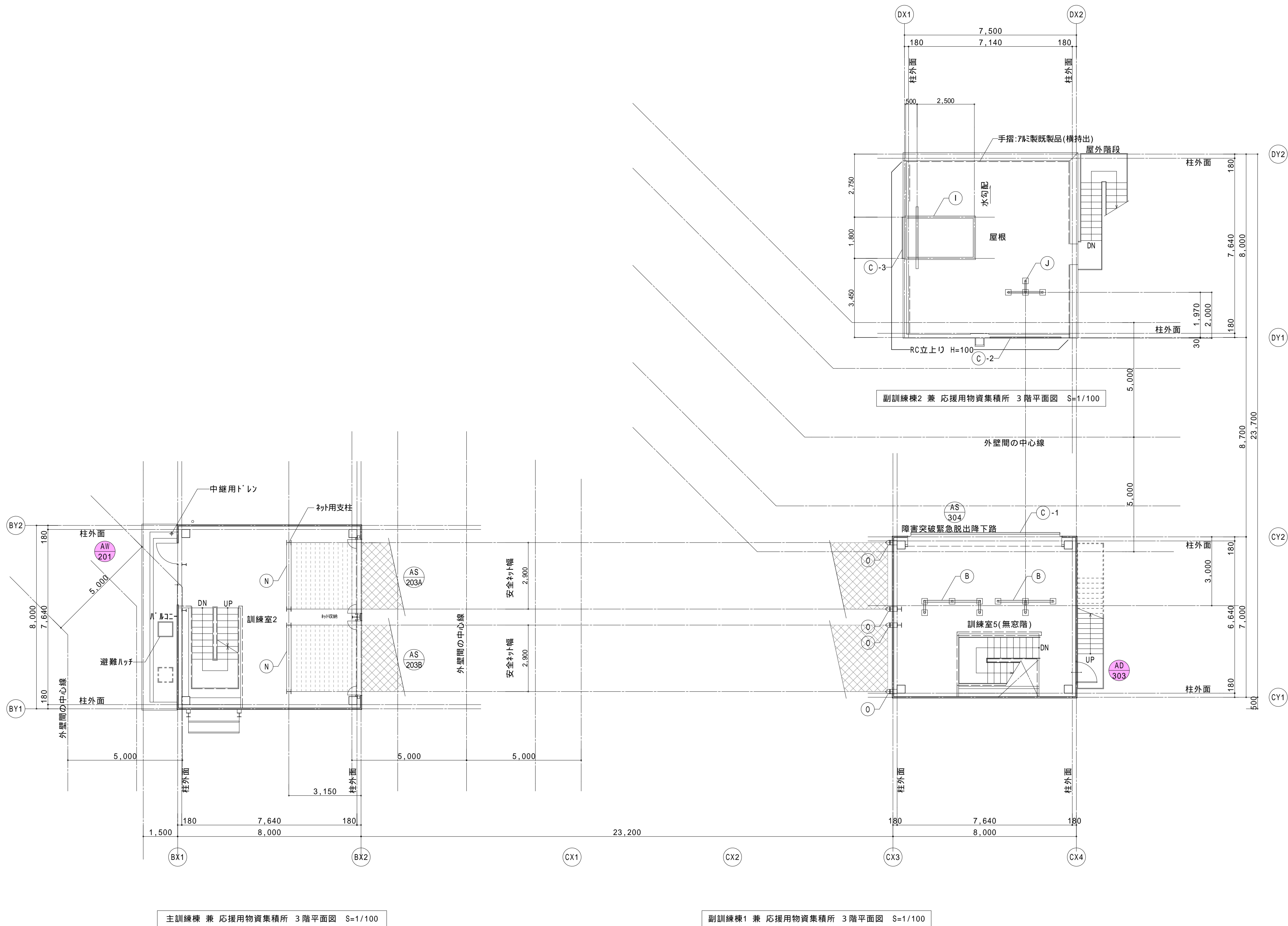
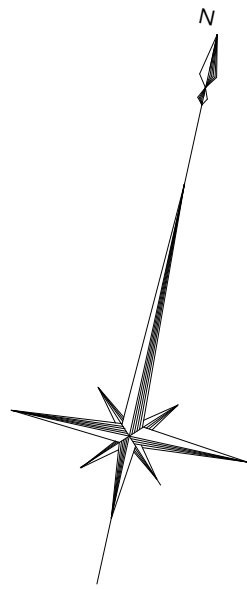
副訓練棟1 兼 応援物資集積所 2 階平面図 S=1/100

00 000	消防開口建具を示す
-----------	-----------

凡 例	
記号	仕 様
(A)	緊急脱出降下板
(B)	応急ﾌﾞﾘｯｼﾞ 及び緊急脱出降下用ﾛｰﾌﾞ 支持金物
(C)-1～3	ﾛｰﾌﾞ 保護金物
(D)	立坑
(E)	立坑上部支点及びﾘﾝｸﾞ 環
(F)	支持金物
(G)	引揚救助降下板
(H)	検査通路・ｼﾞｸﾞｻﾞｸﾞ ｽﾃｰﾙ
(H)-2	ﾛｰﾌﾞ 支持地上ｱﾝｶｰ
(I)	引揚救助やぐら
(J)	応急ﾌﾞﾘｯｼﾞ 用ﾛｰﾌﾞ 支持金物
(K)	ﾛｰﾌﾞﾌﾞﾘｯｼﾞ 兼ﾛｰﾌﾞ 渡過ﾛｰﾌﾞ 係留ﾊﾞｲﾄ
(L)-1～2	ﾛｰﾌﾞ 擦れ防止金物
(M)	ｽﾚｰﾌﾞ
(N)	ﾛｰﾌﾞﾌﾞﾘｯｼﾞ 渡過訓練用ﾚﾝｼﾞｬｰﾈｯﾄ
(O)	ﾛｰﾌﾞﾌﾞﾘｯｼﾞ 渡過訓練用ﾚﾝｼﾞｬｰﾈｯﾄ
(P)	懸垂幕昇降装置 組立及び各部詳細図
(Q)	障害突破訓練用ﾚﾝｼﾞｬｰﾈｯﾄ
(R)	障害突破訓練用ﾚﾝｼﾞｬｰﾈｯﾄ
(S)	障害突破訓練用梯子
(T)	放水的

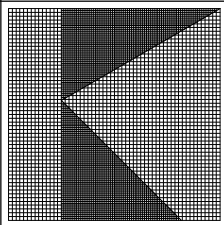


特記事項	設計年月日			年	月	日	工 事 名	塩釜地区消防事務組合消防庁舎等建設工事			図 面 番 号
	管理技術者			担 当 者	作 図	図 面 名		【 訓 練 棟 】 2 階平面図・建具 $\frac{1}{2}$ 」	縮 尺 A1: 1/100 A3: 1/200		
	株式会社			桂 設 計			一級建築士登録 第324846号 長南 京子			訓A - 0 5	



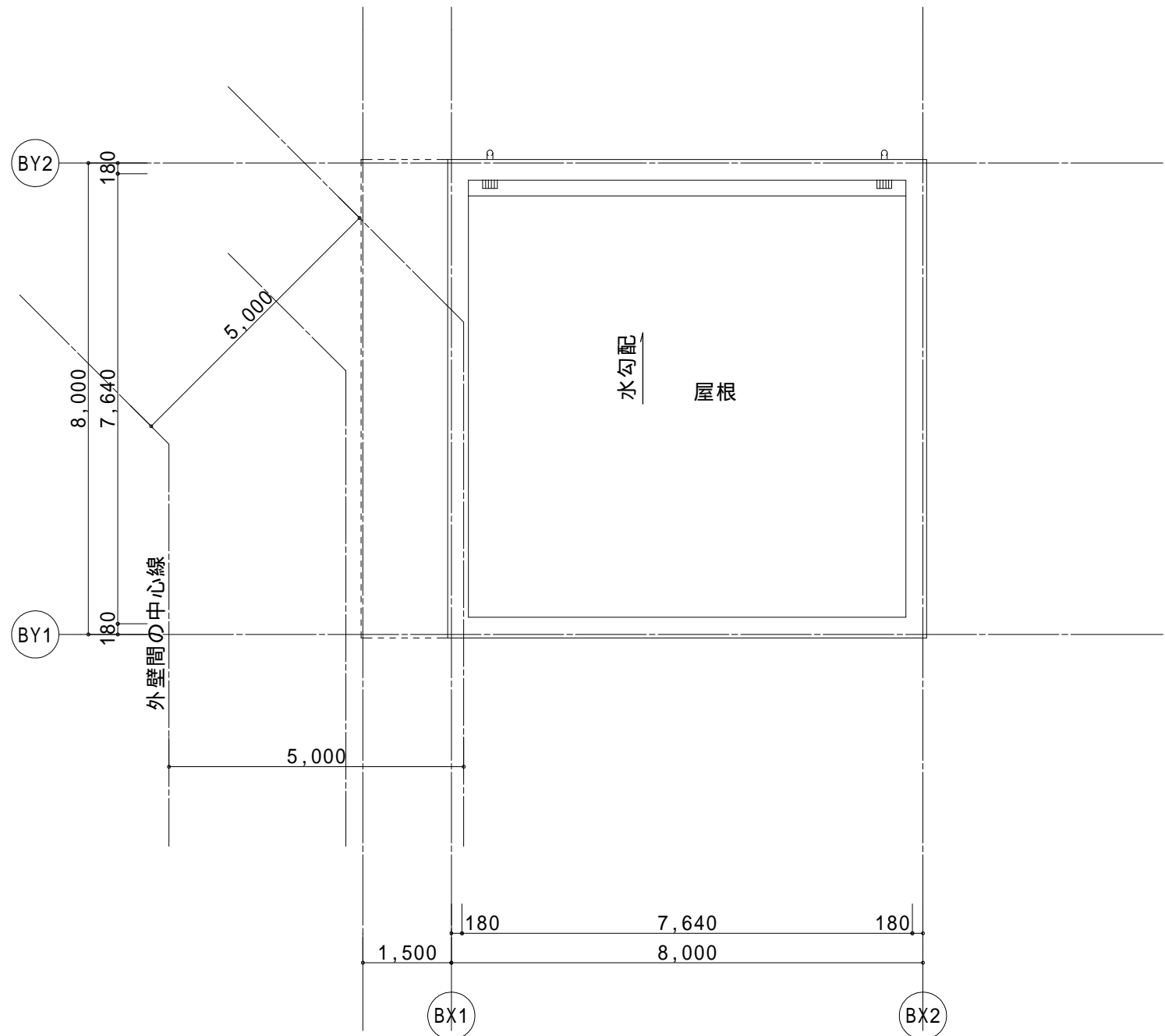
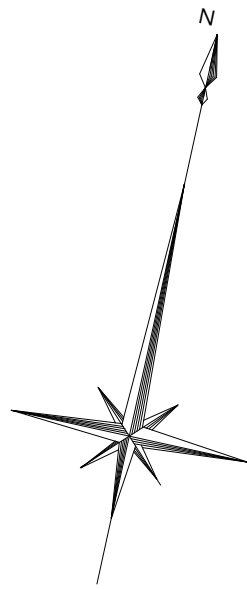
00 000	消防開口建具を示す
-----------	-----------

凡 例	
記号	仕 様
(A)	緊急脱出降下板
(B)	応急ﾌﾞﾘｯｼﾞ 及び緊急脱出降下用ﾛｰﾌﾟ 支持金物
(C)-1～3	ﾛｰﾌﾟ 保護金物
(D)	立坑
(E)	立坑上部支点及びﾘﾝｸﾞ 環
(F)	支持金物
(G)	引揚救助降下板
(H)	検査通路・ｼﾞｸﾞｻﾞｸﾞ ｶｰﾌﾞﾙ
(H)-2	ﾛｰﾌﾟ 支持地上ｱﾝｶｰ
(I)	引揚救助やぐら
(J)	応急ﾌﾞﾘｯｼﾞ 用ﾛｰﾌﾟ 支持金物
(K)	ﾛｰﾌﾟﾌﾞﾘｯｼﾞ 兼ﾛｰﾌﾟ 渡過ﾛｰﾌﾟ 係留ﾊﾞｲﾄ
(L)-1～2	ﾛｰﾌﾟ 擦れ防止金物
(M)	ｶｰｽﾘﾌﾀｰ
(N)	ﾛｰﾌﾟﾌﾞﾘｯｼﾞ 渡過訓練用ﾚﾝｼﾞｬｰﾈｯﾄ
(O)	ﾛｰﾌﾟﾌﾞﾘｯｼﾞ 渡過訓練用ﾚﾝｼﾞｬｰﾈｯﾄ
(P)	懸垂昇降装置 組立及び各部詳細図
(Q)	障害突破訓練用ﾚﾝｼﾞｬｰﾈｯﾄ
(R)	障害突破訓練用ﾚﾝｼﾞｬｰﾈｯﾄ
(S)	障害突破訓練用梯子
(T)	放水的

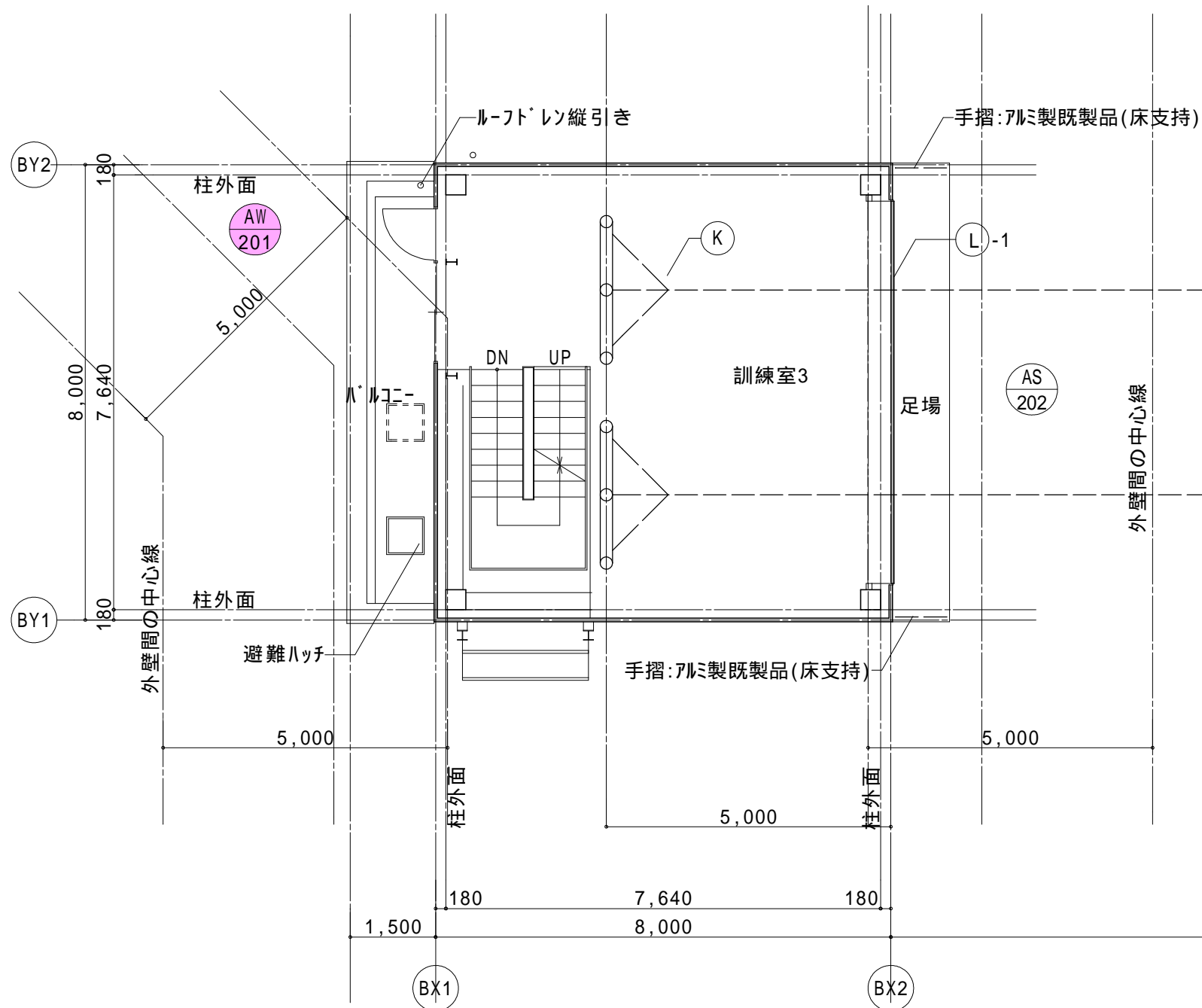


特記事項				設計年月日	年	月	日	工 事 名	塩釜地区消防事務組合消防庁舎等建設工事			図 面 番 号
				管理技術者	担 当 者	作 図	図 面 名		【訓練棟】3階平面図・建具ｷｰﾌﾟﾗﾝ	縮 尺 A1: 1/100 A3: 1/200	訓 A - 0 6	

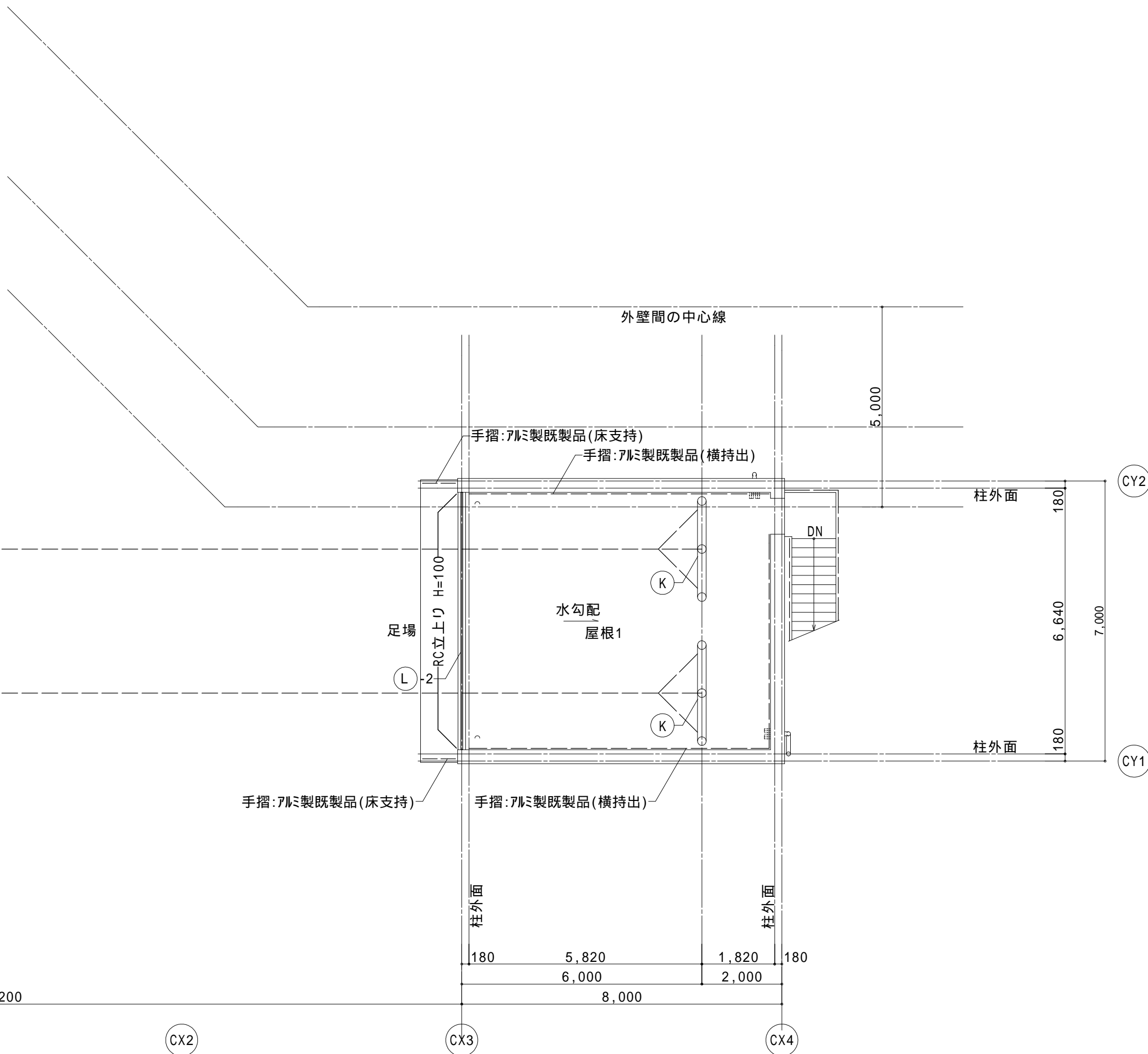




主訓練棟 兼 応援物資集積所 R階平面図 S=1/100



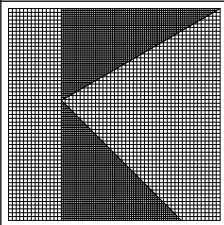
主訓練棟 兼 応援物資集積所 4階平面図 S=1/100




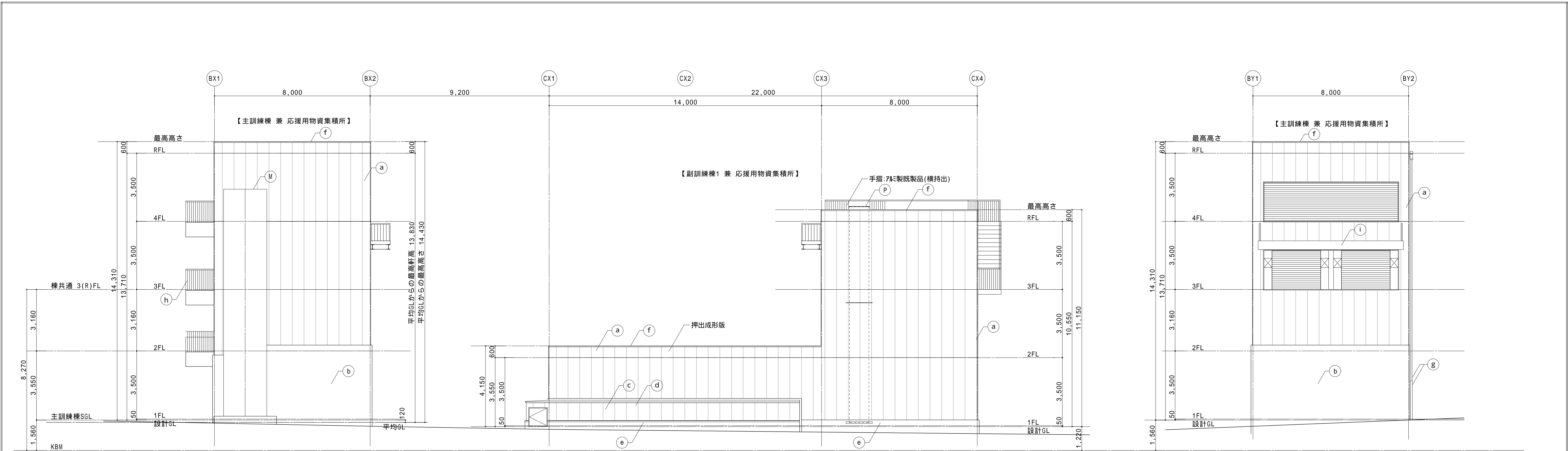
副訓練棟1 兼 応援物資集積所 4階平面図 S=1/100

00 000	消防開口建具を示す
-----------	-----------

凡 例	
記号	仕 様
(A)	緊急脱出降下板
(B)	応急ﾌﾞﾘｯｼﾞ 及び緊急脱出降下用ﾛｰﾌﾞ 支持金物
(C)-1～3	ﾛｰﾌﾞ 保護金物
(D)	立坑
(E)	立坑上部支点及びﾘﾝｸﾞ 環
(F)	支持金物
(G)	引揚救助降下板
(H)	検査通路・ｼﾞｸﾞｻﾞｸﾞﾙ
(H)-2	ﾛｰﾌﾞ 支持地上ｱﾝｶｰ
(I)	引揚救助やぐら
(J)	応急ﾌﾞﾘｯｼﾞ 用ﾛｰﾌﾞ 支持金物
(K)	ﾛｰﾌﾞﾌﾞﾘｯｼﾞ 兼ﾛｰﾌﾞ 渡過ﾛｰﾌﾞ 係留ﾊﾞｲﾄ
(L)-1～2	ﾛｰﾌﾞ 擦れ防止金物
(M)	ｶｰｽﾘﾌター
(N)	ﾛｰﾌﾞﾌﾞﾘｯｼﾞ 渡過訓練用ﾚﾝｼﾞｬｰﾈｯﾄ
(O)	ﾛｰﾌﾞﾌﾞﾘｯｼﾞ 渡過訓練用ﾚﾝｼﾞｬｰﾈｯﾄ
(P)	懸垂幕昇降装置 組立及び各部詳細図
(Q)	障害突破訓練用ﾚﾝｼﾞｬｰﾈｯﾄ
(R)	障害突破訓練用ﾚﾝｼﾞｬｰﾈｯﾄ
(S)	障害突破訓練用梯子
(T)	放水的

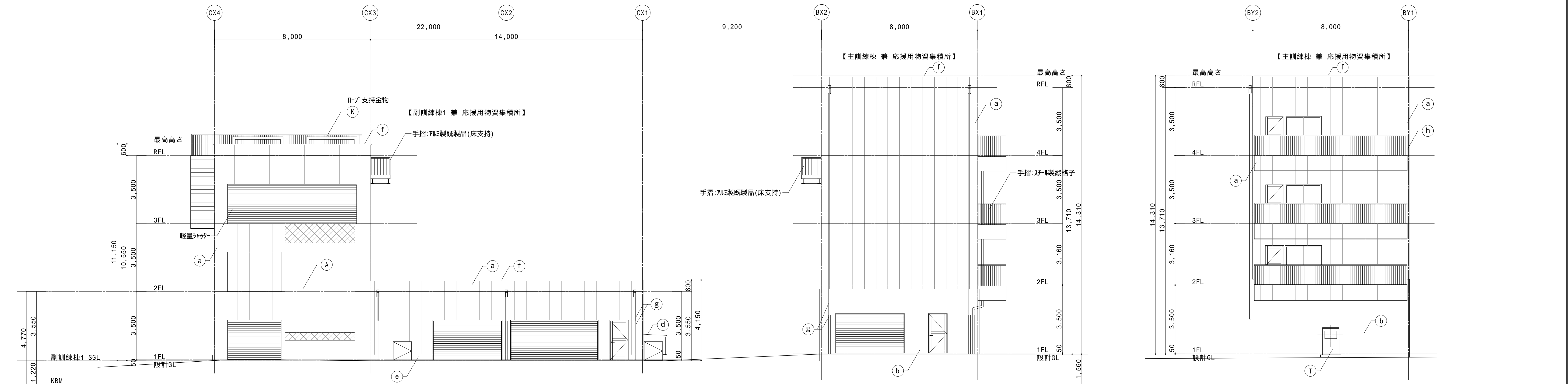


特記事項				設計年月日	年	月	日	工 事 名	塩釜地区消防事務組合消防庁舎等建設工事		図 面 番 号
				管理技術者	担 当 者	作 図		図 面 名	【訓練棟】4階平面図・建具等””””	縮 尺 A1: 1/100 A3: 1/200	訓 A - 0 7
							 株式会社 桂 設 計	一級建築士登録 第324846号 長南 京子			




南立面図 S=1/100

東立面図 S=1/100

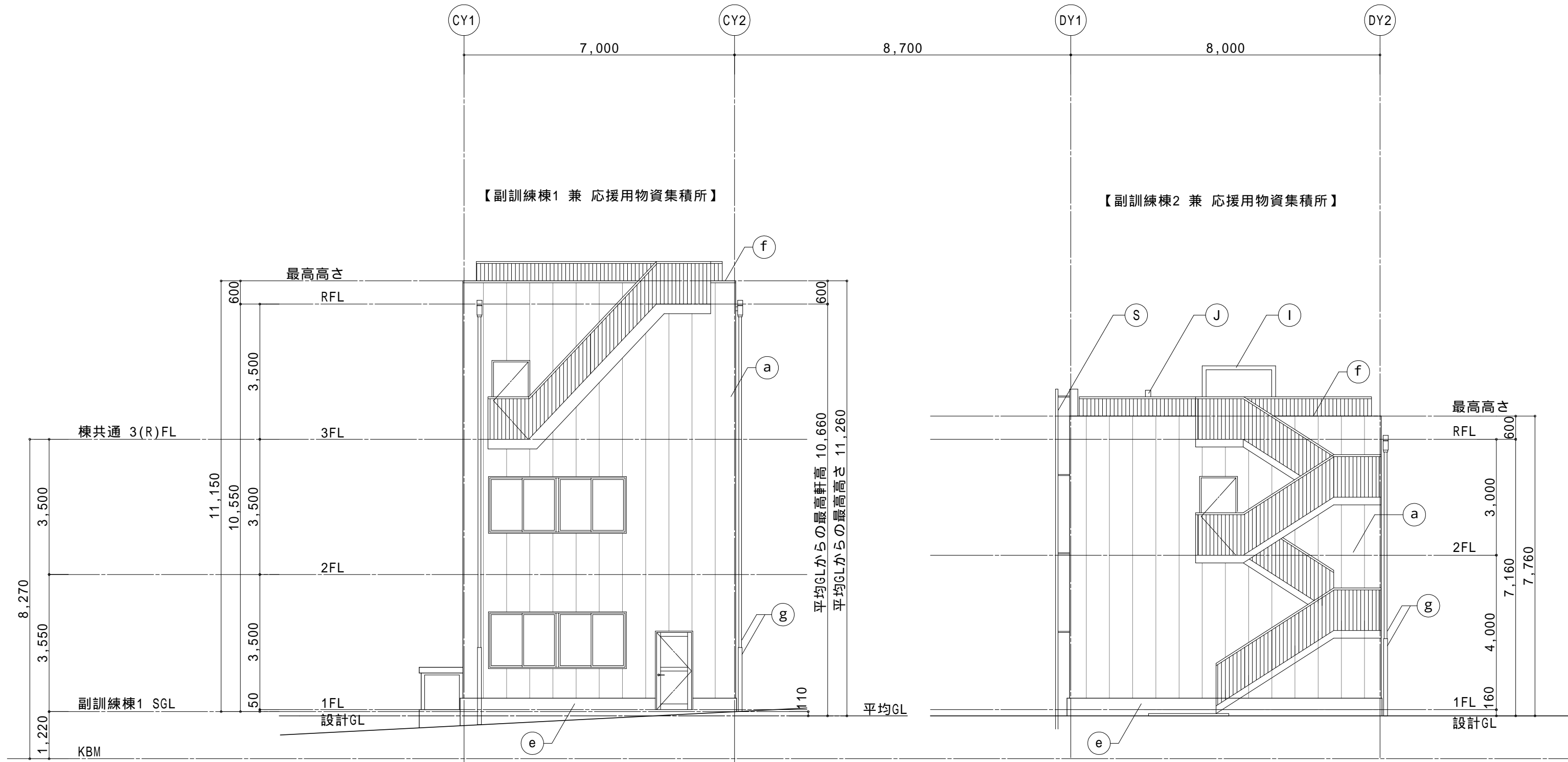


北立面図 S=1/100

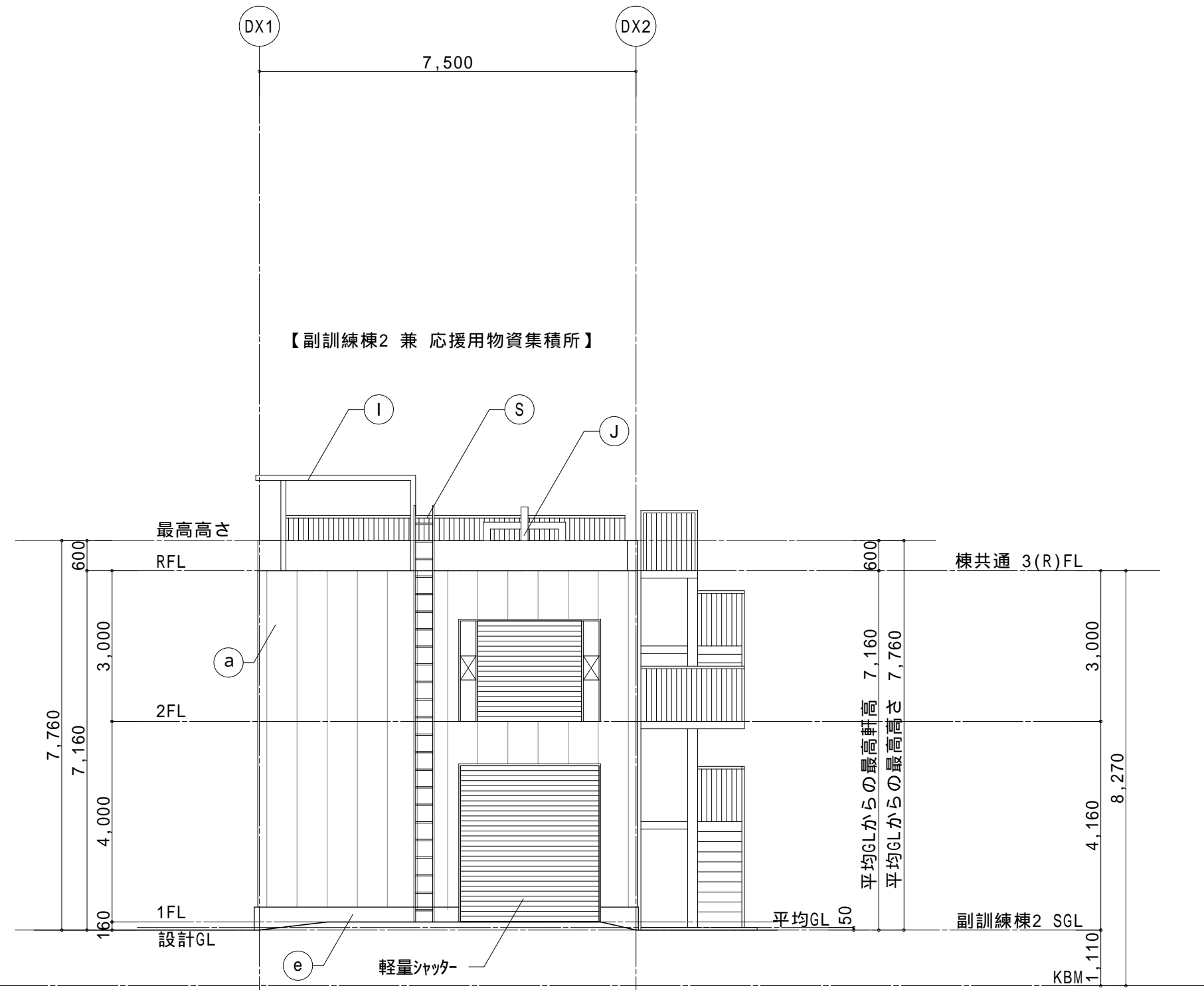
西立面図 S=1/100

	特記事項			設計年月日 年 月 日			工 事 名 塩釜地区消防事務組合消防庁舎等建設工事	縮 尺 A1: 1/100 A3: 1/200	図 面 番 号 訓 A - 0 8
				管理技術者 担 当 者 作 図					
株式会社 桂 設 計 一級建築士登録 第324846号 長南 京子									

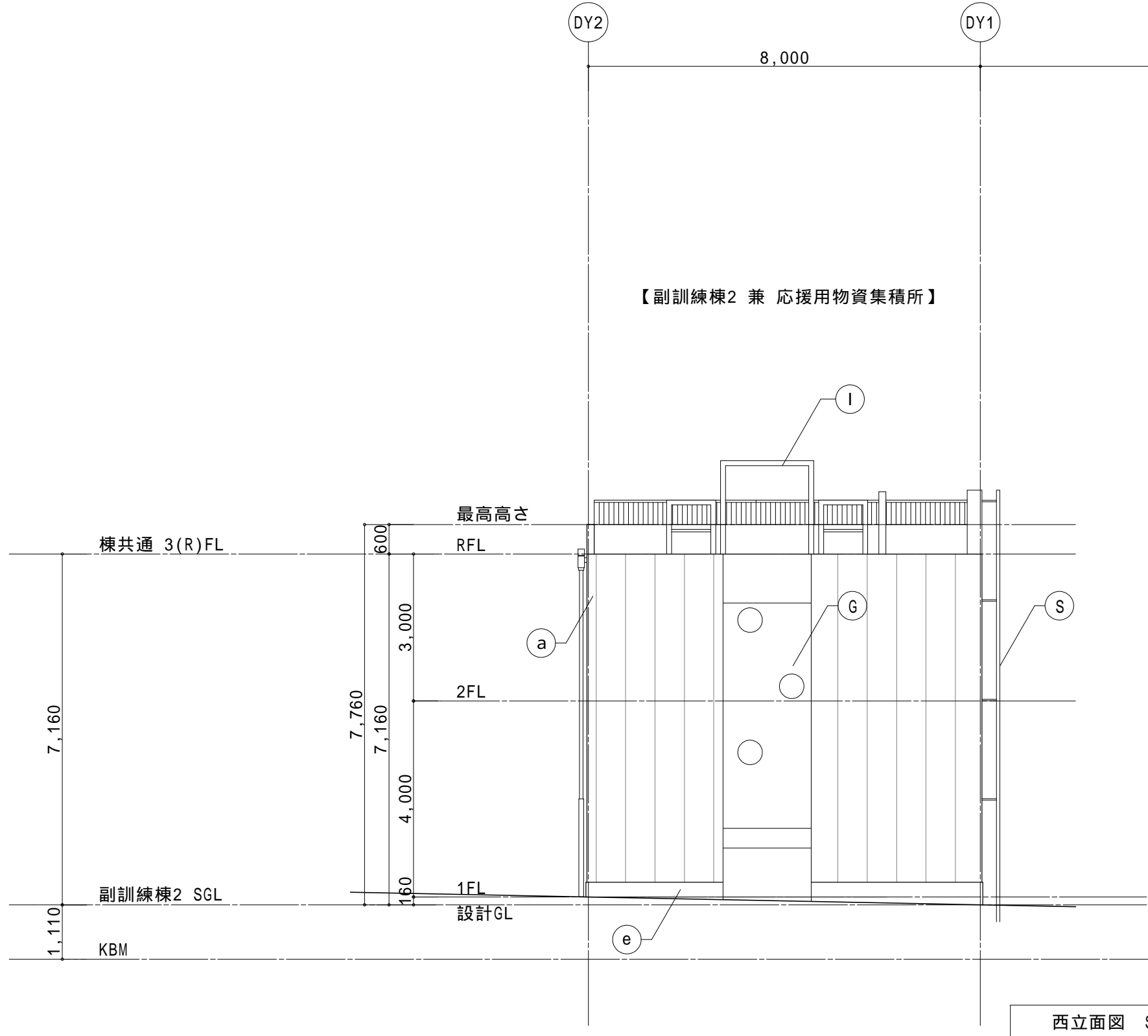




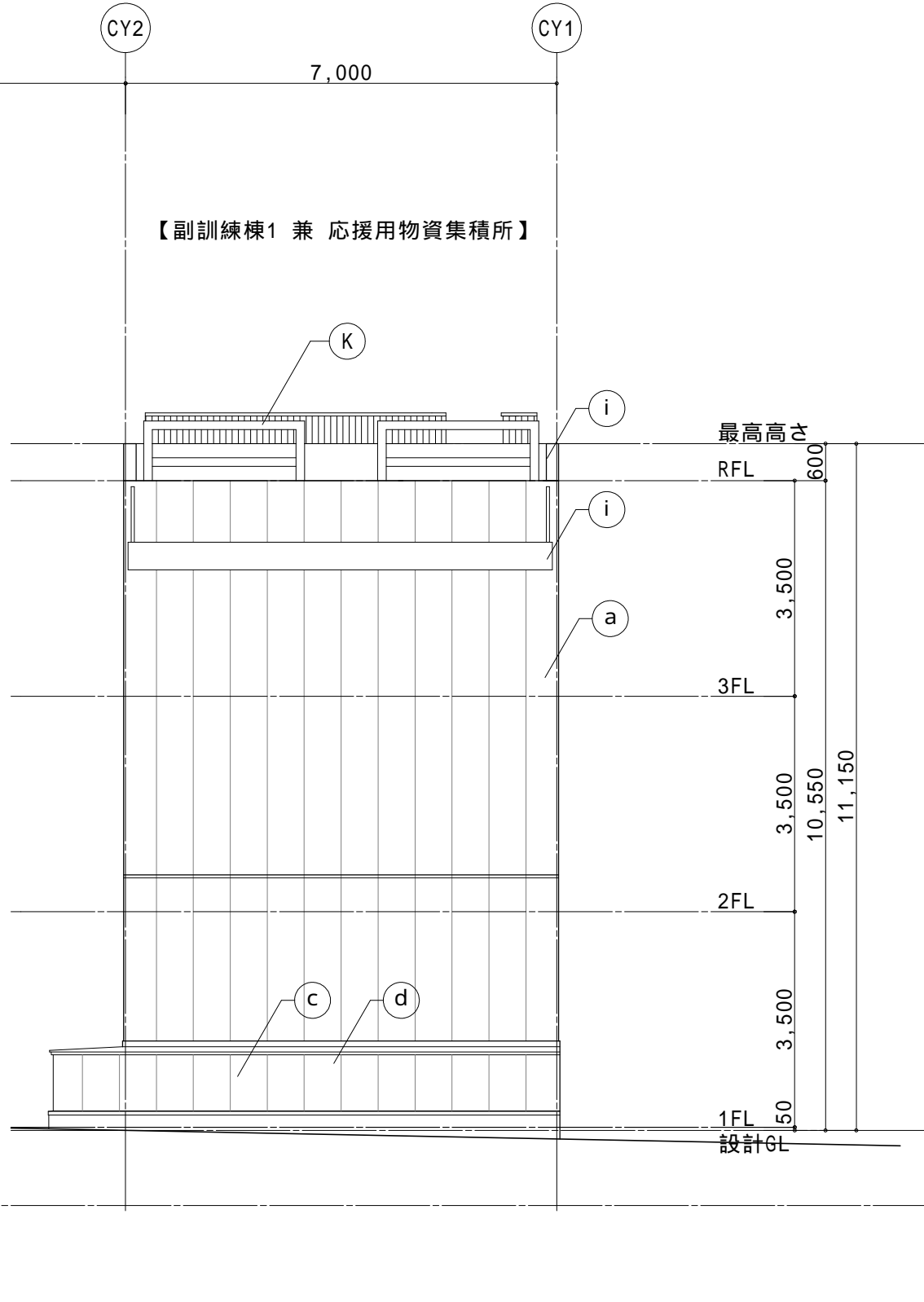
東立面図 S=1/100



南立面図 S=1/100

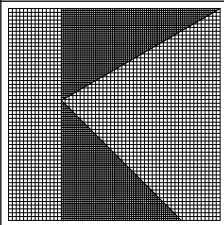


西立面図 S=1/100



北立面図 S=1/100

凡 例	
記号	仕 様
Ⓐ	外壁(1):押出成形セメント板t-60 縦張(働き幅600)ウレタ樹脂塗装品
Ⓑ	外壁(2):コンクリート打放補修(A種)
Ⓒ	煙道外壁:押出成形セメント板t-18 横張(働き幅303)ウレタ樹脂塗装品
Ⓓ	煙道屋根:カーガ'ル'リウム鋼板t-0.4 立平葺
Ⓔ	基礎巾木:コンクリート打放補修(A種)
Ⓕ	笠木:アルミ製笠木
Ⓖ	縦樋:VP75 保護管:配管用炭素鋼管100 DP塗装 H=2,000
Ⓗ	ル'ル'コー=手摺:アルミ製既製品 H=1,050(笠木付)
Ⓘ	足場:ウレタ塗膜防水
Ⓐ	緊急脱出降下板
Ⓖ	引揚救助降下板
Ⓘ	引揚救助やぐら
Ⓙ	応急'リッ'用ロ-フ'支持金物
Ⓚ	ロ-フ'リッ'兼ロ-フ'渡過ロ-フ'係留'イ'
Ⓜ	ホ-スリフター
Ⓟ	懸垂幕昇降装置
Ⓢ	障害突破訓練用梯子
Ⓣ	放水的



特記事項

設計年月日	年 月 日	工 事 名	塩釜地区消防事務組合消防庁舎等建設工事	図 面 番 号
管理技術者	担 当 者	作 図		
図 面 名			【訓練棟】立面図(2)	縮 尺
				A1: 1/100
				A3: 1/200
			株式会社 桂 設 計	一級建築士登録 第324846号 長南 京子